

Nouvelle étape

Traçabilité de la ferme à la table

JULIE BLAIS, CHARGÉE DE PROJET

Agri-Traçabilité Québec

Une étude réalisée en 2011 a permis de dresser un portrait de la situation en matière de traçabilité dans l'industrie de la viande bovine. Cette analyse visait à identifier les défis de son implantation de la ferme à la table.

Pour donner suite aux conclusions, le projet-pilote **Système de traçabilité de la viande bovine (phase 2)** a été mis sur pied. Échelonné sur 10 mois, il se terminera le 31 janvier 2014. Le but du projet consiste à proposer, tester et valider un modèle de traçabilité* qui comprend des informations harmonisées entre chaque maillon de la chaîne de commercialisation de la viande bovine.

Ce modèle doit répondre d'une part aux besoins de rappel des aliments et, d'autre part, aux réalités des entreprises.



Le projet ne vise pas à identifier l'animal, le producteur ou la ferme d'origine d'une pièce de viande spécifique.

© Archives/TCN

La race

HEREFORD

Maternelle, économique, facile à manipuler, docile... et l'ultime croisement pour le marché d'aujourd'hui



COUREZ LA CHANCE DE GAGNER 4 BONS D'ACHAT DE 500 \$ POUR 2014

500 \$ en achetant une femelle Hereford 500 \$ en achetant un mâle Hereford

Total : 2 femelles et 2 mâles

| | | |
|---|---|--|
|  <p>QUÉBEC HEREFORDS ASSOCIATION</p> | <p>Julien Lessard, président 1071, chemin Ely Melbourne (Québec) JOB 2B0 Tél. : 819 826-5271</p> | <p>André Beaumont, secrétaire 162, rue Des Érables Sainte-Catherine-de-la-Jacques-Cartier (Québec) GOA 3M0 Tél. : 418 875-2343 Fax : 418 845-6163</p> |
|---|---|--|

www.herefordquebec.ca

162514

Chaîne de commercialisation de la viande bovine au Québec

Les résultats permettront de déterminer l'efficacité du système proposé et de cibler des moyens de l'implanter aux divers maillons de la chaîne de commercialisation. Bien que les attentes à l'égard de ce modèle de traçabilité soient élevées et que celui-ci ait pour objectif d'offrir un accès rapide et fiable à propos de la provenance de la viande bovine, le projet ne vise pas à identifier l'animal, le producteur ou la ferme d'origine d'une pièce de viande spécifique.

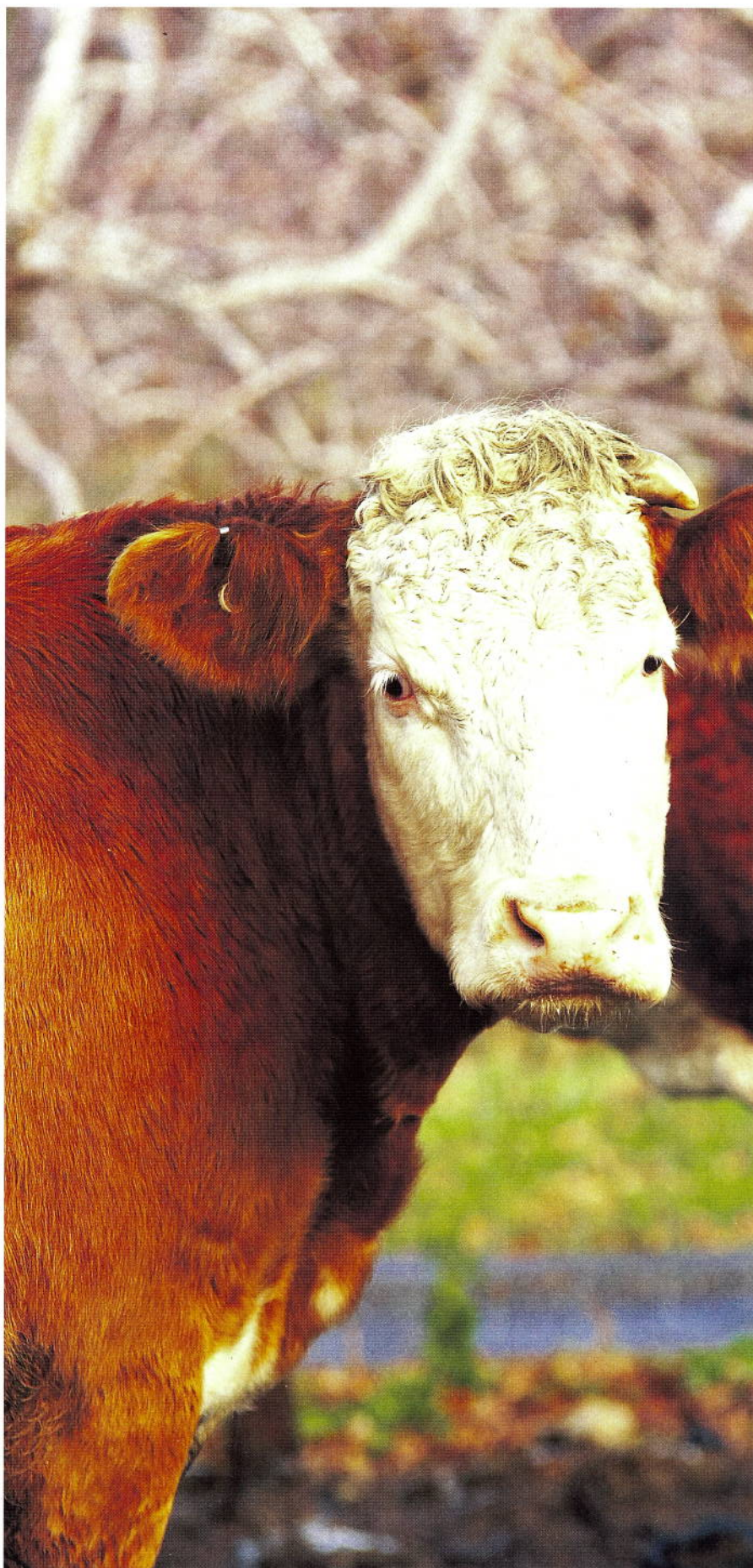
Néanmoins, il devrait aider à cibler les différents défis à relever pour mettre

***Modèle de traçabilité : Liste d'informations jugées essentielles à la traçabilité et devant être recueillies, conservées et partagées entre les maillons de la chaîne de commercialisation de la viande bovine.**

en place un système permettant de retracer les lots de produits de l'abattoir jusqu'aux épiceries, boucheries ou restaurants, et ce, de façon efficace et sans avoir recours à une base de données centralisée. Il s'agit d'une nouvelle étape vers la traçabilité de la ferme à la table.

Pour en savoir davantage, consultez la fiche d'information à l'adresse suivante : www.atq.qc.ca/index.php/fr/tracabilite/projets-pilotes.

Ce projet est piloté par Agri-Traçabilité Québec et réalisé en collaboration avec le ministère de l'Agriculture, des Pêcheries et de l'Alimentation du Québec (MAPAQ). Il est rendu possible grâce au soutien financier d'Agriculture et Agroalimentaire Canada, par l'entremise du Programme canadien d'adaptation agricole, géré par le Conseil d'adaptation agricole du Québec ainsi que par le Fonds de développement de la transformation alimentaire.



© Archives/TCN