



## ***Guide de téléchargement et d'installation sur votre ordinateur***

---

## Téléchargement et installation de *SimpliTRACE Express* sur votre ordinateur

Pour effectuer l'installation du module SimpliTRACE Express, votre ordinateur doit répondre aux exigences techniques indiquées ci-dessous.

- **Type d'appareil** : l'installation doit être effectuée sur un ordinateur. SimpliTRACE Express ne peut pas être installé sur un appareil mobile comme un téléphone intelligent ou une tablette.
- **Système d'exploitation** : Windows Vista, Windows 7, Windows 8, Windows 8.1 et Windows 10. SimpliTRACE Express ne fonctionne pas sur un ordinateur MAC (Apple).
- **Autre exigence technique** : L'exécution de l'application *SimpliTRACE Express* requiert l'utilisation du logiciel *Java*. Le téléchargement de la plus récente version de *Java* peut être effectué ici : <https://www.java.com/fr/download/>.

**NOTE IMPORTANTE** : L'utilisation de SimpliTRACE Express requiert votre inscription au portail web SimpliTRACE, c'est-à-dire que vous devez être détenteur d'un nom d'utilisateur et d'un mot de passe. Si vous n'êtes pas inscrit à SimpliTRACE, communiquez par téléphone avec le Service à la clientèle d'ATQ au 1866 270-4319.

---

### Démarche d'installation

Pour procéder à l'installation de SimpliTRACE Express sur votre ordinateur, vous devez télécharger l'application à partir du site Web d'ATQ au [www.atq.qc.ca/fr/simplitrace-express](http://www.atq.qc.ca/fr/simplitrace-express). Suite au téléchargement, la **procédure d'installation** pourra être effectuée en quelques étapes rapides.

Pour obtenir du soutien technique lors de l'installation ou de l'utilisation de SimpliTRACE Express, communiquez avec le Service à la clientèle d'ATQ aux coordonnées suivantes :

### Soutien technique d'ATQ

**Du lundi au vendredi, entre 8 h 30 et 16 h 30**

Tél. : 450 677-1757

Tél. sans frais : 1 866 270-4319

Courriel : [sac@atq.qc.ca](mailto:sac@atq.qc.ca)

---

## Comment télécharger et installer SimpliTRACE Express?

Afin d'être en mesure d'utiliser SimpliTRACE Express, vous devez suivre les 8 étapes de la procédure décrite ci-dessous :

### 1. Accédez au [www.atq.qc.ca/fr/simplitrace-express](http://www.atq.qc.ca/fr/simplitrace-express)

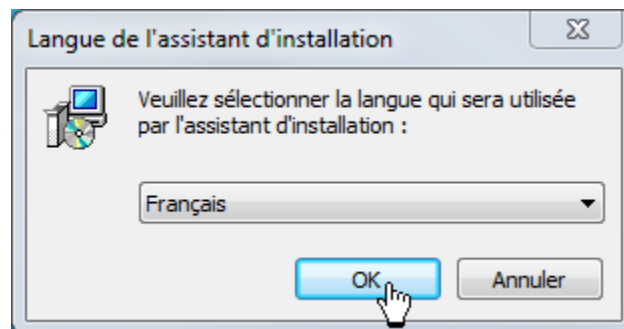
---

### 2. Cliquez sur le lien *Télécharger*

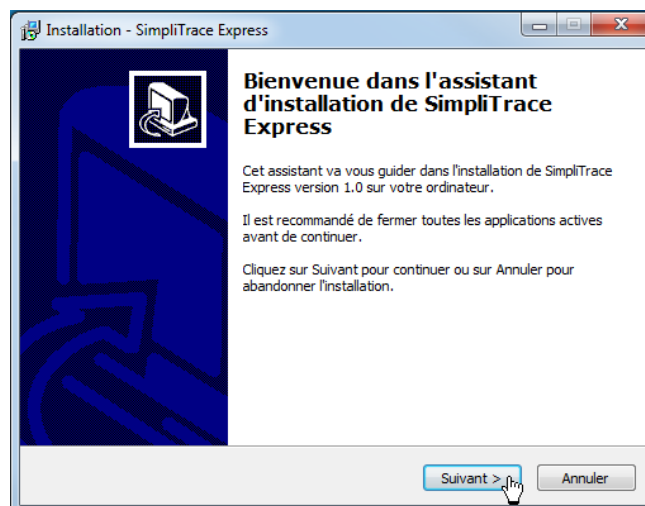
Suite à ces opérations, une nouvelle fenêtre apparaîtra à l'écran. Cette fenêtre vous permettra d'exécuter l'installation de l'application sur votre ordinateur à l'aide d'un assistant.

---

### 3. Sélectionnez la langue d'affichage de l'assistant d'installation



### 4. Lisez le message de bienvenue de l'assistant et cliquez sur le bouton *Suivant*

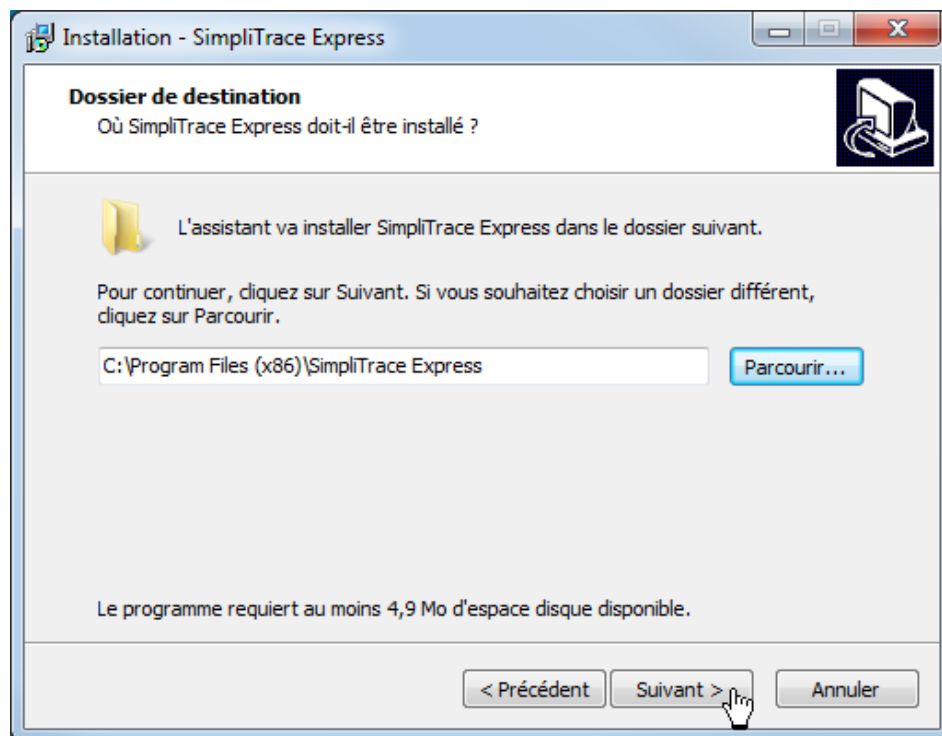


Notez que vous pouvez quitter l'assistant d'installation en tout temps en cliquant sur le bouton **Annuler**. Toutefois, en quittant la procédure, l'installation de SimpliTRACE Express ne pourra être complétée et vous devrez relancer l'assistant.

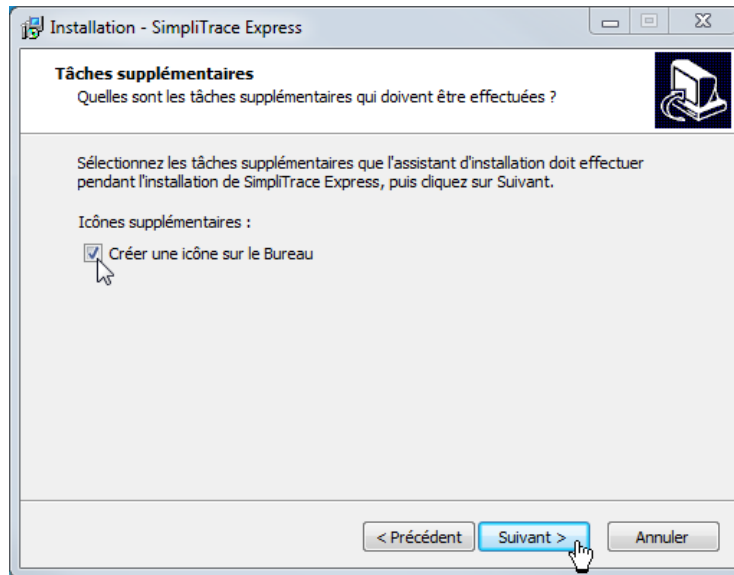
---

## 5. Dossier de destination : il est préférable de conserver le dossier proposé par l'assistant. Cliquez sur le bouton **Suivant** pour continuer.

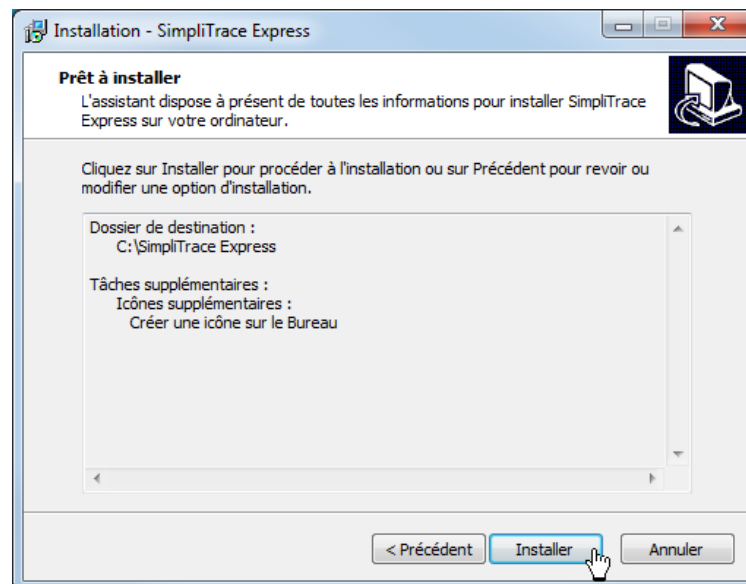
 Par défaut, l'assistant vous proposera d'enregistrer SimpliTRACE Express dans le dossier intitulé `C:\Program Files`. **Nous vous recommandons fortement de ne pas modifier le choix proposé.**



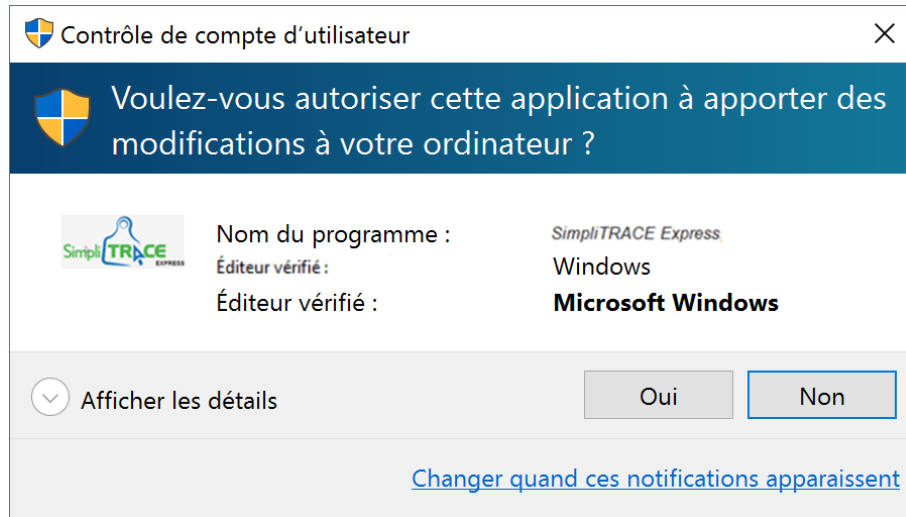
6. Cochez la case « *Créer une icône sur le bureau* » afin d'ajouter un raccourci sur l'écran principal de votre ordinateur. Cliquez sur le bouton *Suivant*.



7. L'assistant est maintenant prêt à installer l'application. Cliquez sur le bouton *Installer*.

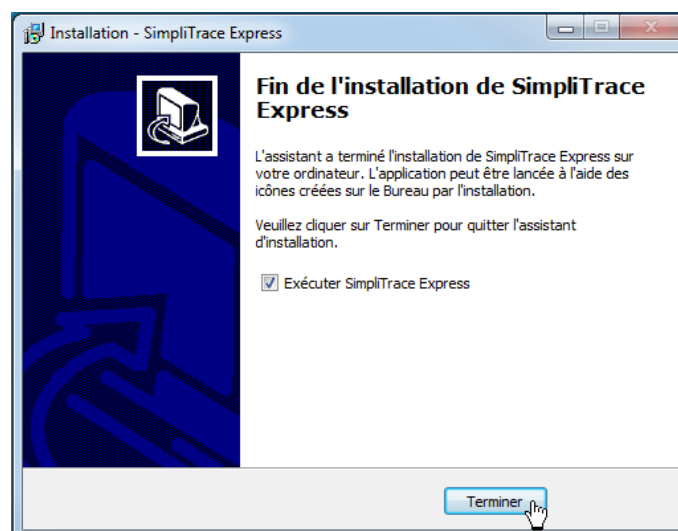


- a. Les paramètres de sécurité de Windows feront apparaître cette fenêtre, vous devez cliquer sur le bouton « **OUI** » afin de démarrer l'installation.

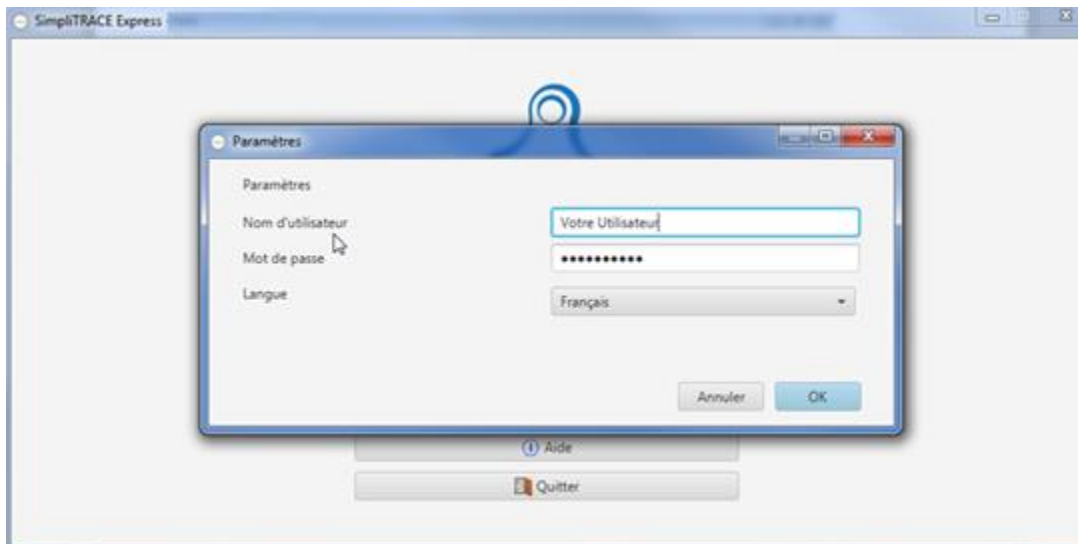


## 8. Cliquez sur le bouton **Terminer** pour quitter l'assistant.

Notez que vous avez la possibilité de démarrer l'application suite à son installation en cochant la case « **Exécuter SimpliTRACE Express** » avant de terminer l'installation.



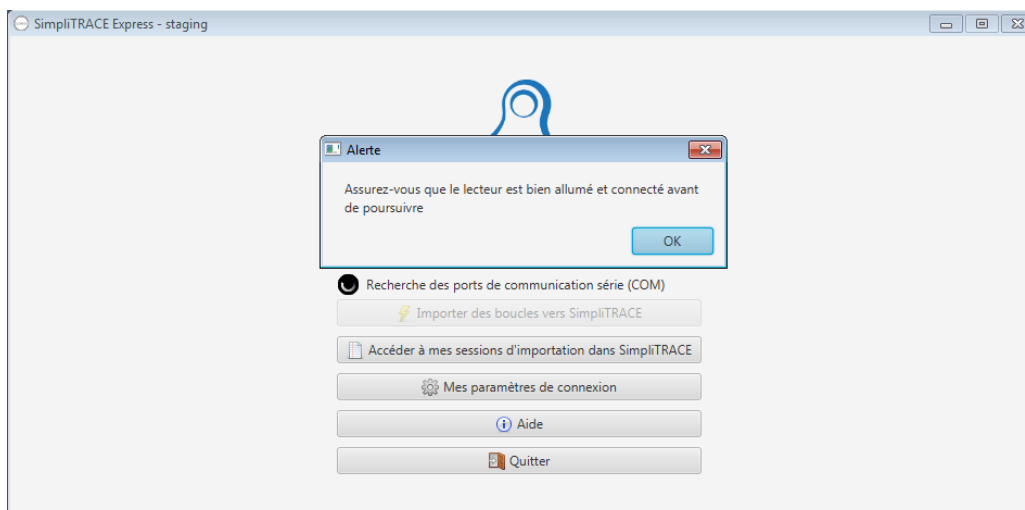
**9. Lors de votre première utilisation, vous allez devoir entrer votre code d'utilisateur ainsi que votre mot de passe de *SimpliTRACE*. Si vous n'avez pas ces informations, contactez le Service à la clientèle d'ATQ ou référez-vous à « [Démarche d'installation](#) » .**



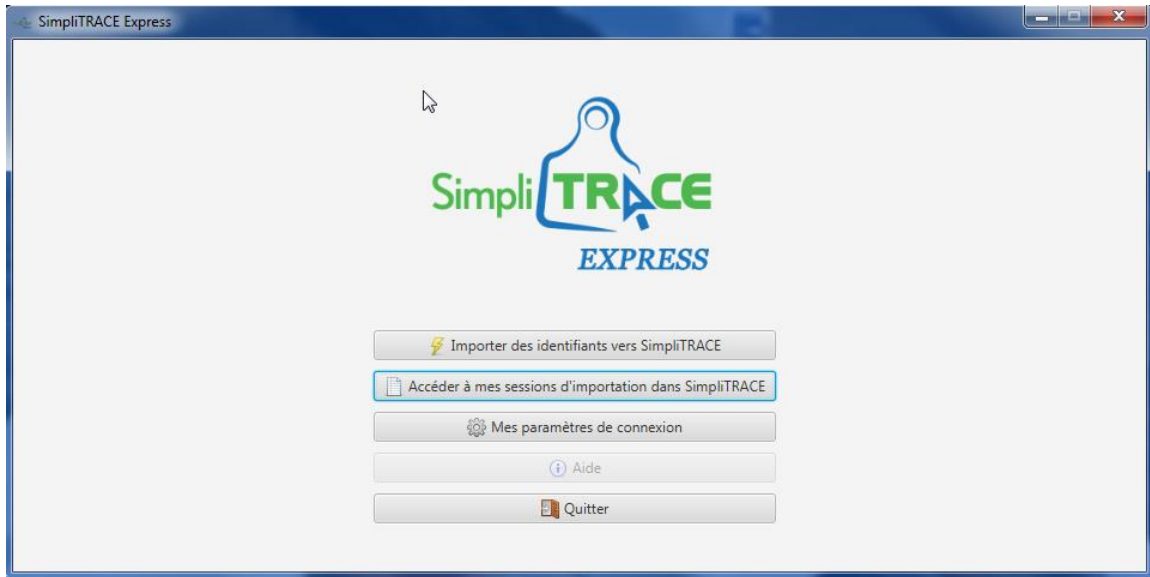
Une fois l'installation et la configuration terminées, la page d'accueil de SimpliTRACE Express s'affichera à l'écran. Cette page s'ouvrira chaque fois que vous accédez à l'application pour effectuer l'importation des données de votre lecteur.

Un message vous rappellera de brancher votre lecteur à l'ordinateur et de **l'allumer**. Cliquez sur le bouton **OK** pour accéder au menu de l'application.

### ***Page d'accueil de SimpliTRACE Express***



## Menu de l'application



Nous vous invitons à consulter le [Guide d'utilisation](#) pour en savoir plus sur le fonctionnement de cette application.